



SPS - Diagnosesystem

Zentrales Diagnosesystem zur Analyse und Überwachung der SPS - Ablaufsteuerung in der Prozessleittechnik.



SICHERHEIT UND PRODUKTIVITÄT DER PRODUKTIONSANLAGE STEIGERN

XAPI X-SPSDiagnose ist eine zentrale Lösung zur übersichtlichen Abbildung und Überwachung der Ablaufsteuerung in der SPS. Die Erfassung und transparente Darstellung der Weichschaltbedingungen aus der Steuerungssoftware ist dafür bestimmt, Probleme sowie kritische Meldungen in der SPS und resultierend in der Produktionskette sofort zu erkennen, um einen weiteren effektiven und reibungslosen Produktionsprozess zu ermöglichen. Auf Basis der angezeigten Diagnoseinformationen können Verbesserungspotenziale aufgedeckt und Prozesse kontinuierlich optimiert werden. Eine einfache, visuelle Darstellung der programmierten Logikinformation, sowie die intuitive Bedienung des Systems gewährleistet stets die Transparenz im Produktionsbetrieb und garantieren einen kontinuierlichen Verbesserungsprozess.

LEISTUNGSFÄHIGES WERKZEUG FÜR EIN VEREINFACHTES ENGINEERING UND BEDIENUNG KOMPLEXER HOCHPRODUKTIONS- UND MONTAGELINIEN

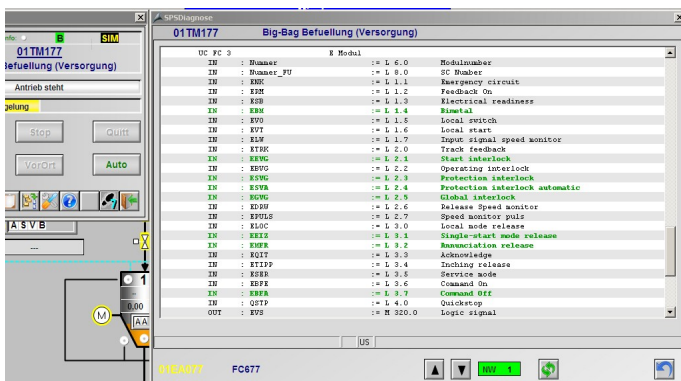
XAPI X-SPSDiagnose ermöglicht eine systematische Analyse der Probleme und Störungsursachen in der Produktionskette und erlaubt ein strukturiertes Vorgehen zur schnellen Ursachen- und Lösungsfindung für die Aufrechterhaltung der Produktion. Die umfangreichen Diagnosefunktionen gewähren eine strukturierte Vorgehensweise zur Reduzierung von Problemen und Optimierung von Anlagen. Ein nachhaltiges Diagnosemanagement entlastet das Anlagenpersonal, gewährleistet eine schnelle und effiziente Produktionsweiterführung sowie eine hohe Anlagensicherheit.

FUNKTIONEN

- Die in dem **XAPI SPS** Diagnose - System integrierten Werkzeuge und SPS-Bibliotheken **analysieren Schrittketten und Logik auf Fehler** und erzeugen automatisiert Diagnosemeldungen.
- Eine **transparente Darstellung** der **programmierten Logikinformation** wird durch den tatsächlichen und direkten Einblick in die laufende SPS - Programmierung ermöglicht:
 - mit der **1-Klick-Bedienung** gelangt der Bediener direkt in die Steuerungssoftware.
 - eine **einfache Darstellung** der **Ablaufsteuerung** erscheint im Diagnosefenster und zeigt den Status der Verriegelungs-, Überwachungs- und Weberschaltbedingungen sowie bereits ausgeführte Aktionen.
 - ohne Programmierkenntnisse erkennt der Benutzer mit Hilfe von Farbmarkierungen sofort Abweichungen.
 - auf Verknüpfungsebene werden fehlende Signale (wie z. B. nicht erreichte Endschalter) schnell erkannt, um dadurch schnell Abhilfe zu schaffen.
- Bedienerfreundlich durch einfaches Bedienen eines Features.
- Eine **multilinguale Nutzungsmöglichkeit** für Global Engineering und internationale Teams.

ZWECK / NUTZEN

- Ein **einfaches Hilfsmittel** für Entwicklung, Inbetriebnahme und permanente Anlagenüberwachung: Anwender profitieren durch eine zuverlässige, schnelle, einheitliche Fehlerdiagnose und werden bei der Störungsanalyse und deren Behebung optimal unterstützt.
- Das **automatische Diagnosesystem** vereinfacht Engineering und Bedienung komplexer, SPS - gesteuerter Hochproduktions- und Montagelinien, bei denen unterschiedliche Maschinen zusammenarbeiten.
- Die Fahrweise der Produktionsanlage kann schnell analysiert und optimiert werden, Schlechtfahrweisen können frühzeitig erkannt werden, um die Sicherheit und Produktivität der Anlage langfristig zu steigern.
- **Verringerung der Stillstandszeiten** und Erhöhung der Verfügbarkeit von Maschinen und Produktionsanlagen durch eine lückenlose, schnelle und exakte Lokalisierung der aufgetretenen Fehler.
- Ein **leistungsfähiges Werkzeug**, um ohne Programmierkenntnisse fehlerhafte Anlagenzustände zu lokalisieren.
- Ein einfaches und intuitives Diagnosewerkzeug und eine benutzerfreundliche Bedienung ersparen Schulungen und Handbücher und tragen zu einer hohen Akzeptanz bei.
- Wartungs- und Supportaufwand und die daraus entstehenden Kosten werden gesenkt.



TECHNOLOGIE

- Client (OCX) - Server - Technologie für Leitsysteme.
- Redundanz fähige Installation auf handelsüblichen Windows PCs, sowie einfache Implementierung.
- Mehrere Anlagen können zu einem System verbunden werden.
- Schnittstelle zu HMI Software (z. B. WinCC).

XAPI Software für Fertigungsautomation GmbH
Winterheimer Strasse 33, 67346 Speyer
Tel +49 6232 / 6018-0, Fax +49 6232 / 6018-50

info@xapi.de, www.xapi.de

Melden Sie sich bei uns, wir informieren und beraten Sie gerne!

